

子どもと一緒に成長したいママとパパへ

tocotoco

Vol.25 2014 SPRING
730YEN

衣食住の
メンテナンス
ブック
ついてます

ととのえて、新たな毎日

ベビーと暮らす 家づくり

tocotoco マザー 6 人の
“わが家らしく” 暮らす家

ノラヤ 山本奈穂さんほか
整理上手 3 人の収納術拝見！

リノベーションで理想の住まい
テイスト別 インテリアカタログ

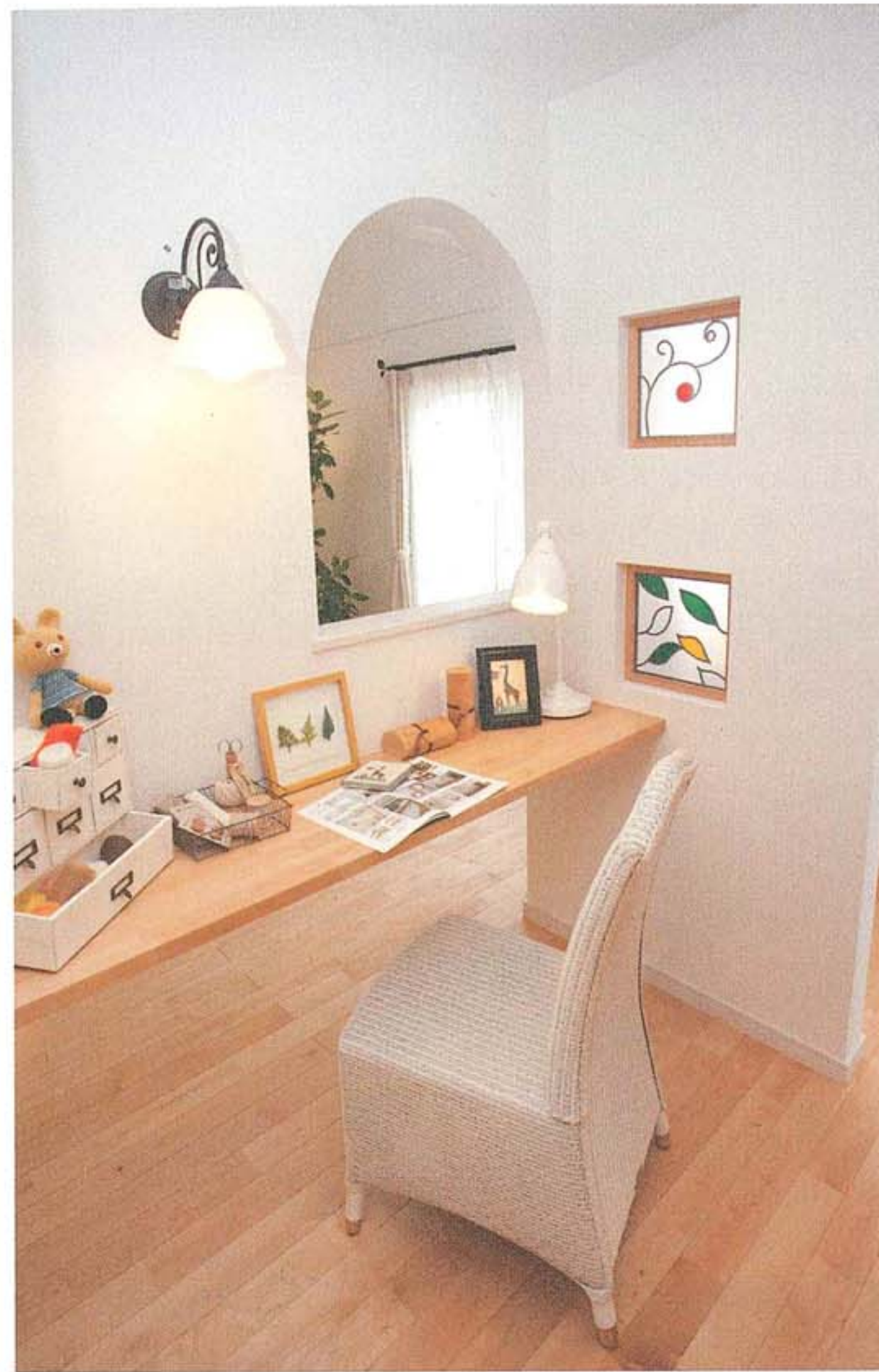
イベント おしゃれスナップ 30

林 愛さんの
親子で食べたい 野菜のおかず





南欧のテイストを取り入れた、開放的な吹き抜けのリビング。ディテールにも遊びが散りばめられている



Blanc Ange (ブランアンジュ)

南欧のテイストを取り込んだ
ディテールへのこだわりが暮らしを彩る

Blanc Ange はナチュラルさをベースにディテールにもこだわり、ロートアイアンや
スタンドグラス、アールの下がり壁など、南欧のテイストをデザインに取り入れた住
まい。開放的な吹き抜けから光が射し込むリビングは、いつも家族が集まってくる空
間。素朴なたたずまいを残しながらも、外壁のセルフクリーニング機能をはじめ、デ
ザイン面と機能面を両立させた設備には、毎日を快適に暮らす工夫が詰まっている。

本体価格 1200万円(税別)
1階/53.82㎡(16.28坪) 2階38.09㎡(11.52坪)
延床面積/91.91㎡(27.80坪)
<http://www.betsudai.jp/blancange/>



HYVÄ AND STYLE (ヒューヴァンドスタイル)

さまざまなアイデアを盛り込んだ
毎日の生活を愉しむための住空間

北欧の暮らしを取り入れた、自然な変化のある住空間。スキップフロアでさりげ
なく一体化したリビング、ダイニング、キッチン、いつでも家族同士の気配を
感じて暮らせる空間。子どもが成長していく中でも、いつまでも新鮮な気持ちで
住み続けることができる。お父さんが趣味を楽しむためのガレージスペースなど、
それぞれのファミリーが、自分たちのライフスタイルを自由に反映できる住宅だ。

本体価格 1200万円(税別)
1階/52.99㎡(16.03坪) 2階52.99㎡(16.03坪)
延床面積/105.98㎡(32.06坪)
<http://hyva-style.jp>

スカイバルコニーをはじめ、ライ
フスタイルに合わせたオプショ
ンで空間を拡張できる



変化のあるスキップフロアの内部空間は、常に子どもの気配を感じていられる

あなたの家づくりスタイルは？

子どもとどんなスタイルで暮らしたい？
さまざまな選択肢の中から
tocotoco マザーへおすすめする家づくりの
パートナーを紹介します。

コストとデザインが魅力。01.
子育て世代にフィットする、
ベツダイが提案する3つの住まい。

ベツダイが提案する住まいは「規格住宅」。洗練されたデザイ
ン、施工方法がパッケージ化されていて、どこでも同じ品質
のデザイン住宅が建てられる。好みやライフスタイルに合わ
せて、素材や間取り、設備等のオプションをプラスしていけ
るシステムも魅力だ。また、工程を徹底してシステム化する
ことで、1000万円前半からという価格も実現。デザインと
価格帯から子育て世代のファンも多い。



吹き抜けから明るい光が射す快適なゼロキューブのリビングルーム

ZERO CUBE + FUN

1000万円から建てられる
ムダをそぎ落としたデザイン住宅

土地を選ばず、狭い土地でも1000万円台から建てられる
「ZERO-CUBE + FUN」は、業界の常識を打ち破ったデザイ
ン住宅。採光に優れ、方角に影響されことなく、どんな土
地にも建てることができる。また、ライフスタイルに合わせて
ルーフバルコニーや個室を追加できるオプション「+FUN」
も魅力。若い子育て世代の家づくりにコスト、デザインの両
面で応えてくれる。

本体価格 1000万円(税別)
1階/52.99㎡(16.03坪) 2階45.54㎡(13.77坪)
延床面積/98.53㎡(29.80坪)
<http://zero-cube.jp/zero-cube/>